



## Poda De Árboles y Vigilancia Del Tiempo: La Prevención De Incendios Forestales Garantiza Su Seguridad

En Idaho Power, la seguridad es el valor fundamental de todo lo que hacemos, incluidos nuestros esfuerzos durante todo el año por prevenir incendios forestales. Nuestro objetivo es protegerle a usted, a su hogar y a su comunidad, manteniendo al mismo tiempo la máxima confiabilidad en el suministro eléctrico.

La seguridad de nuestra red empieza con la construcción de un sistema eléctrico con líneas eléctricas, subestaciones, centrales eléctricas y más, que cumpla o supere los estándares de seguridad y confiabilidad del sector. En zonas de alto riesgo de incendios forestales, instalamos equipos especiales como unidades de prevención de chispas y revestimientos de malla resistente al fuego que cubren a los postes de madera para protegerlos en caso de que un incendio llegue a nuestras líneas. Además, estamos modernizando los equipos con especial atención en zonas vulnerables a incendios forestales.

Asimismo, hemos incorporado tecnología de punta en la inspección de equipos, utilizando imágenes infrarrojas, drones y helicópteros para complementar los patrullajes terrestres de nuestros empleados. Nuestros equipos realizan la poda de árboles para evitar que estén cerca de nuestras líneas eléctricas y así reducir el riesgo de chispas por contacto de los cables con las ramas u otros objetos.

Instalamos docenas de estaciones meteorológicas en nuestra zona de servicio para determinar con precisión las condiciones del clima en tiempo real.

“Estas estaciones nos proporcionan datos que antes no podíamos obtener”, afirmó Derek Blestrud, supervisor de Ciencias Atmosféricas de Idaho Power. “En lugar de indicarnos lo que ocurre en un área de, por ejemplo, 100 millas cuadradas, sabemos los detalles del tiempo con una precisión de unos pocos metros alrededor de la estación. Esto es fundamental debido a la gran variación topográfica de nuestra zona de servicio que abarca desde bosques y montañas, hasta zonas desérticas cubiertas de hierba y todas las interfaces entre ellas”.

Colaboramos con partes interesadas en todo el oeste para instalar cámaras que permiten a los bomberos detectar incendios más rápido que nunca. Cuando el tiempo aumenta el riesgo de incendios forestales, Idaho Power activa “ajustes de protección mejorados” en nuestras líneas eléctricas. Estos ajustes impiden la reenergización automática de las líneas si una falla provoca un corte de suministro, como una rama de árbol tocando un cable, por ejemplo. Además, la empresa puede desconectar las líneas con mayor rapidez. Si bien estos ajustes de sensibilidad previenen incendios forestales, pueden provocar cortes de suministro más prolongados y frecuentes. En [idahopower.com/wildfire](https://idahopower.com/wildfire) encontrará más consejos sobre cómo preparar un kit para cortes de energía en verano.

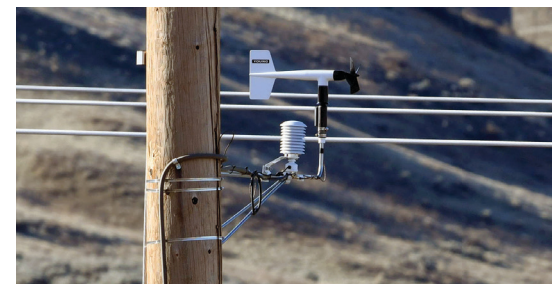
Cuando las condiciones de incendios forestales alcanzan niveles extremos, recurrimos a la última medida de prevención de incendios forestales de la

que disponemos, que es el corte de energía eléctrica por seguridad pública (PSPS, por sus siglas en inglés, Public Safety Power Shutoff). Un PSPS ocurre cuando una empresa de servicios públicos interrumpe temporalmente el servicio de energía en una zona de alto riesgo de incendios forestales debido a condiciones extremas del clima. La intención de esta medida es evitar chispas que podrían provocar un incendio forestal si el viento fuerte arrastra residuos hacia las líneas eléctricas o causa otros daños.

Para Idaho Power, el PSPS es el último recurso para garantizar la seguridad de nuestras comunidades. Además de trabajar en reducir la probabilidad de estos cortes, hemos minimizado su impacto instalando dispositivos de segmentación, los cuales permiten desconectar secciones más pequeñas de una línea eléctrica en lugar de líneas completas.

En 2024, las mejoras en la segmentación permitieron excluir a 70,000 clientes de las zonas con mayor probabilidad de un PSPS.

En [idahopower.com/wildfire](https://idahopower.com/wildfire) encontrará más información.



# Preparación Ante Cortes De Energía e Incendios Forestales



Esta primavera, Idaho Power organizará una serie de reuniones para ayudar a sus clientes a prepararse ante los cortes de suministro de energía en verano y dar a conocer las medidas preventivas contra incendios forestales.

Esperamos que nos acompañe y escuche a nuestros expertos sobre temas como la preparación de un kit para cortes de energía, los equipos de prevención de incendios que utilizamos sin interrumpir el suministro eléctrico y los PSPS.

La mayoría de las reuniones están programadas para mayo. Algunas serán eventos presenciales de puertas abiertas, organizados frecuentemente junto con los departamentos de bomberos, los cuerpos de policía u organizaciones no lucrativas de la localidad.

Habrà también varias reuniones en línea, cada una dirigida a un público específico. Por ejemplo, tendremos una reunión en línea para el Treasure Valley, otra para el Magic Valley y otra para el este de Idaho. No se preocupe si no puede estar en la reunión de su zona. Publicaremos una grabación en nuestro sitio web, o puede unirse a cualquiera de las otras reuniones.

Asimismo, vamos a tener una reunión virtual destinada a ayudar a clientes con discapacidades o limitaciones de movilidad a prepararse ante los cortes de suministro.

En [idahopower.com/wildfire](https://idahopower.com/wildfire) encontrará los horarios, las ubicaciones y la forma de participar en las reuniones.

## ¿Sabía Que...

Nos esforzamos por mantener los precios lo más bajo posible? Un nuevo estudio del Edison Electric Institute muestra los resultados: en comparación con 165 empresas de servicios públicos de propiedad privada, los precios de Idaho Power para hogares y pequeñas empresas se encuentran entre los 10 más bajos del país.

Please recycle this newsletter.

## Las Estaciones Meteorológicas Mejoran Los Pronósticos De Incendios Forestales

Idaho Power lleva a cabo muchas acciones preventivas para proteger a nuestras comunidades contra incendios forestales. Esto incluye la poda de árboles, la inspección de líneas eléctricas, la instalación de dispositivos de prevención de chispas, así como la reparación y reemplazo de equipos.

Una de nuestras mejores herramientas para reducir el riesgo de incendios forestales es conocer con precisión las condiciones que influyen en su comportamiento. Por eso, Idaho Power está invirtiendo en estaciones meteorológicas para medir con exactitud la temperatura, la velocidad del viento y otras variables climáticas en distintos puntos de nuestra zona de servicio. Estas estaciones ayudan a la empresa a tomar decisiones informadas para reducir el riesgo de incendios forestales.

Hoy en día, contamos con más de 100 estaciones meteorológicas en nuestra zona de servicio y hemos planeado instalar 60 más este año. La ubicación de cada estación es estratégica, principalmente en o cerca de zonas donde los patrones del

clima, los combustibles, la urbanización y la topografía aumentan el riesgo de un incendio forestal o el daño que este podría causar.

La mayoría de las estaciones están montadas en postes propiedad de Idaho Power. Durante la temporada de incendios forestales, los meteorólogos de la empresa supervisan los datos generados para tomar decisiones informadas, como la declaración de un PSPS.

“Cuando se toma una decisión tan trascendental como la de suspender el suministro de energía a los clientes para prevenir un incendio forestal, se necesitan los datos más confiables disponibles, y nuestras estaciones meteorológicas nos proporcionan dichos datos”, afirmó Jon Axtman, director de Mitigación de Incendios Forestales de Idaho Power.

Idaho Power pone a disposición del público los datos de las estaciones meteorológicas. Cualquier persona con conexión a Internet puede consultar una de las estaciones meteorológicas de la zona de servicio de la empresa en

<https://bit.ly/4IQcGrX>.

## Desde la Cocina Eléctrica Ensalada De Frutas Helada

- 1 naranja pelada y en cuadritos
- 2/3 de taza de piña en cuadritos
- 1/2 taza de cerezas Royal Anne sin semilla y cortadas por la mitad
- 1 plátano en cuadritos
- 2 mitades de pera en almíbar en cuadritos
- 1/4 de taza de cerezas maraschino en rebanadas
- 1/4 de taza de almendras peladas y picadas
- 1 paquete (8 oz) de queso crema ablandado
- 1/2 taza de mayonesa
- 1/2 taza de crema batida

Mezcle las frutas y los frutos secos. Bata el queso crema hasta suavizar y mezcle con la mayonesa. Agregue a la mezcla de las frutas y revuelva bien. Incorpore la crema batida. Vierta en moldes ligeramente engrasados. Meta al congelador hasta que se congelen. Retire de los moldes y envuelva para guardar en el congelador. Rinde 8 porciones.

Recipe selected from Idaho Power's Centennial Celebration Cookbook.

Mayo 2026  
Ensalada



[idahopower.com](https://idahopower.com)