



La Energía Hidroeléctrica y El Gas Natural Siguen Siendo Fundamentales Para Una Energía Confiable Y De Bajo Costo

La combinación de fuentes de energía de Idaho Power es fundamental para ofrecer a hogares, granjas y empresas de nuestra región un servicio de energía confiable y de bajo costo. Si analizamos los recursos que utilizamos en 2025 para dar servicio a nuestros clientes, podemos observar cómo seguimos el ritmo del rápido crecimiento utilizando recursos flexibles que puedan responder con rapidez a los cambios en la demanda energética.

A pesar de que el total de precipitaciones en 2025 fue inferior a lo normal, la principal fuente de energía de Idaho Power siguió siendo la energía hidroeléctrica. Nuestros 17 proyectos hidroeléctricos en el río Snake y sus afluentes representaron el año pasado casi el 37% de la combinación energética de Idaho Power, mientras que el resto del país sólo obtuvo el 5.5% de su energía de la energía hidroeléctrica.

El gas natural fue el segundo principal hidrocarburo de nuestra mezcla de combustibles, que representó un 22.6% del total. Con la conversión de carbón a gas de la central eléctrica de North Valmy, es probable que en 2026 aumente la generación de gas natural en nuestro sistema. La participación de Idaho Power en la capacidad de esa planta es de aproximadamente 280 MW. Se espera que ambas unidades de la planta estén en operación a tiempo para atender los picos de demanda de este verano.

El año pasado, la participación del carbón en la mezcla de combustibles de Idaho Power cayó por debajo del 10%. Las

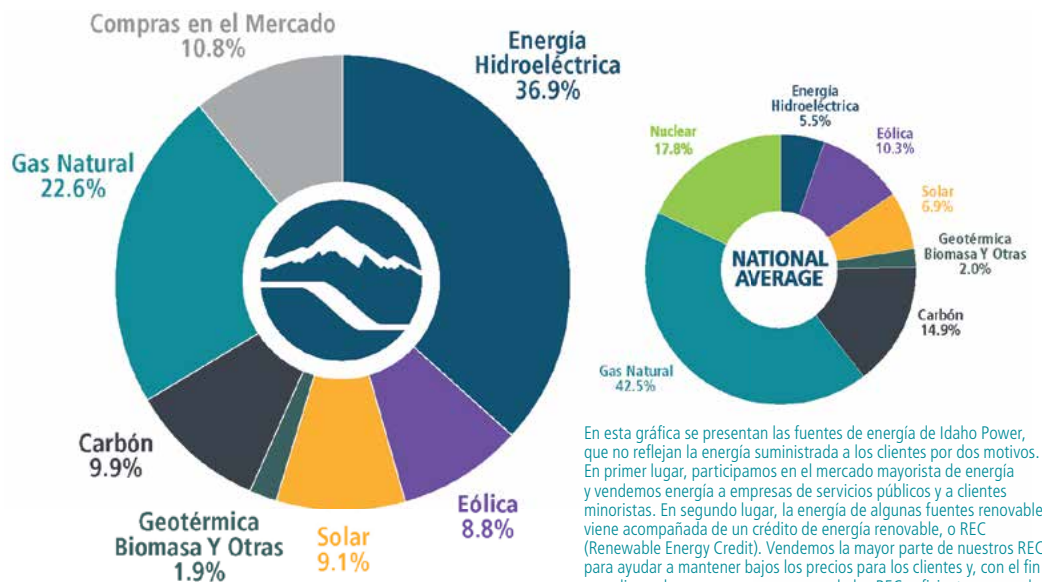
dos unidades de combustión de carbón que quedan en nuestro sistema son dos de las cuatro unidades de la planta Jim Bridger en Wyoming, de la que Idaho Power es copropietario con PacifiCorp. Las otras dos plantas generadoras se han convertido a gas natural.

Las compras en el mercado también disminuyeron el año pasado, debido en parte a un verano más fresco, en el que solo se registraron unos pocos días con temperaturas superiores a los 100 grados, en comparación con el calor récord del año anterior. La energía que compramos en el mercado regional contribuyó con un 10.8% de la

mezcla de combustibles. Los nuevos recursos de nuestro sistema, incluidos los proyectos solares y de baterías, también contribuyeron a reducir la necesidad de comprar energía.

El porcentaje de energía de los recursos que adquirimos a través de contratos a largo plazo, como las energías eólica, solar y geotérmica, aumentó 19.8%. La energía solar por sí sola aumentó de 6% de la mezcla de combustibles en 2024 a 9.1% en 2025.

En idahopower.com/energy encontrará más detalles sobre nuestra mezcla energética, incluyendo la comparación con la media nacional.



En esta gráfica se presentan las fuentes de energía de Idaho Power, que no reflejan la energía suministrada a los clientes por dos motivos. En primer lugar, participamos en el mercado mayorista de energía y vendemos energía a empresas de servicios públicos y a clientes minoristas. En segundo lugar, la energía de algunas fuentes renovables viene acompañada de un crédito de energía renovable, o REC (Renewable Energy Credit). Vendemos la mayor parte de nuestros REC para ayudar a mantener bajos los precios para los clientes y, con el fin de cumplir con las normas, reservamos solo los REC suficientes para cubrir entre el 5% y el 10% del consumo eléctrico de los clientes de Oregon.



Excavación Segura en Primavera

Abril es el mes de la excavación segura, el momento perfecto del año para revisar cómo realizar esta primavera proyectos de jardinería o construcción al aire libre de manera segura.

Nuestro primer consejo en el caso de un jardín es llamar al 811 al menos dos días hábiles antes de CUALQUIER excavación. Esto aplica si planta un jardín, coloca una cerca o cualquier otra actividad por el estilo.

Es probable que en su jardín haya líneas de servicios públicos subterráneas, algunas a solo unas cuantas pulgadas bajo tierra. Para evitarlas antes de excavar, llame al 811. Es un servicio gratuito donde tienen identificadas las líneas de servicios públicos. Llamar al 811 también puede ayudar a prevenir lesiones, cortes de suministro y reparaciones costosas y es requerido por la ley.

Cuando llame, debe estar preparado para dar su ubicación, la fecha programada, el tipo de trabajo y la información acerca de la empresa o el contratista que realiza el trabajo (si no es usted).

Después de proporcionar la información de su proyecto, los operadores informarán

a las empresas de servicios públicos y enviarán a las cuadrillas al lugar de trabajo para marcar la ubicación de las instalaciones subterráneas, sin costo alguno.

Si durante la excavación encuentra o golpea instalaciones subterráneas sin identificar, suspenda de inmediato la excavación y llame al 811. Nunca intente reparar ni enterrar instalaciones subterráneas dañadas o posiblemente dañadas. Si el daño provoca una fuga de gas o de líquidos peligrosos, llame al 911. En el caso de emergencias eléctricas, llame a Idaho Power al 208-388-2323 o al 1-800-488-6151 (fuera de Treasure Valley).



Antes de empezar su proyecto, tenga en cuenta que en el 811 no se tienen identificadas las líneas privadas, como las líneas de riego.

¿Va a plantar árboles? Antes de hacerlo, fíjese en lo alto para asegurarse de que su

crecimiento no interfiera con el cableado eléctrico. Manténgase al menos a 10 pies de distancia del cableado eléctrico aéreo ya que está energizado y es peligroso.

En idahopower.com/safety o **call811**, con encontrará más información.

Energía Hidroeléctrica: La Columna Vertebral De Nuestro Sistema Energético



Idaho Power ofrece uno de los servicios de energía de más confiables y de bajo costo del país. Podemos hacerlo gracias a la energía hidroeléctrica.

Tenemos 17 plantas hidroeléctricas en operación que constituyen la mayor fuente de energía de nuestro sistema y proporcionan más de un tercio de la electricidad que proveemos a nuestros clientes.

Desde American Falls, en el este de Idaho, hasta nuestras tres presas en Hells Canyon, a lo largo de la línea divisoria entre Idaho y Oregon, utilizamos la energía del río Snake y sus afluentes para abastecer de energía a las comunidades a las que prestamos servicio. A lo largo del camino, esa misma agua abastece también a granjas y comunidades, a la vez que ayuda a la fauna piscícola y silvestre.

De igual modo, la energía hidroeléctrica limpia nos ayuda a equilibrar de manera confiable el sistema eléctrico. Los operadores pueden aumentar o disminuir la producción de estas centrales eléctricas en respuesta a los cambios en la demanda de los clientes, como el encendido de los pivotes de riego, y los cambios en la generación de energía eólica y solar.

Nuestras instalaciones hidroeléctricas ofrecen además más oportunidades de tiempo recreativo. Idaho Power cuenta con varias docenas de parques, áreas de campamento y otras instalaciones con acceso a lo largo del río Snake.



Desde la Cocina Eléctrica Granola a la Olla

Abril 2026
Snack

- 1 cucharada de aceite de canola
- 4 tazas de avena tradicional
- 1 ½ cucharadita de canela molida
- ¼ taza de almendras laminadas
- ¼ taza de miel
- ½ taza de arándanos deshidratados
- 1 cucharadita de vainilla
- ½ taza de pistaches o pistachos picados de tamaño grueso, tostados y salados
- ¼ taza de mantequilla
- ½ taza de moras azules deshidratadas



Caliente el aceite en una olla grande a fuego medio. Mezcle la avena, la canela y las almendras y agregue a la olla. Deje cocer de 8 a 10 minutos, removiendo constantemente hasta tener un ligero tostado. Coloque la avena en una charola para galletas grande.

Agregue la mantequilla a la olla y coloque de nuevo al fuego. Cuando se derrita, incorpore y agite la miel y la vainilla. Cuando la mezcla empiece a hervir, coloque de nuevo la avena en la olla y siga cocinando y removiendo hasta que esté cubierta y caliente.

Retire del fuego y agregue los arándanos, las moras azules y los pistaches o pistachos. Vacíe en una charola para galletas grande. Cuando se enfríe, transfiera a un recipiente hermético. Guarde a temperatura ambiente.

Receta seleccionada del libro de cocina Centennial Celebration Cookbook de Idaho Power.

idahopower.com

¿Sabía Que...

Puede ver el interior de nuestra principal planta de energía de gas natural escaneando el código QR?

